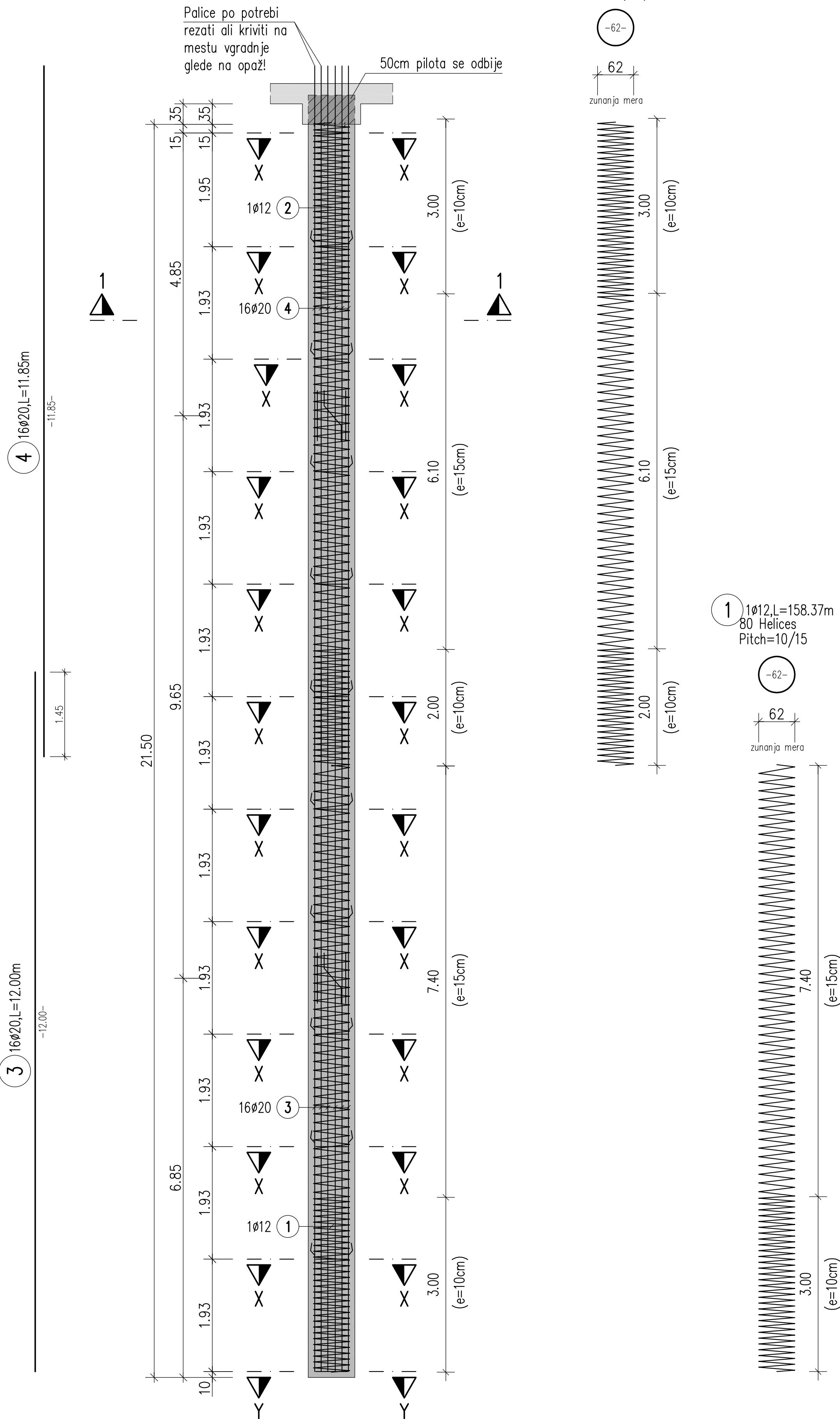
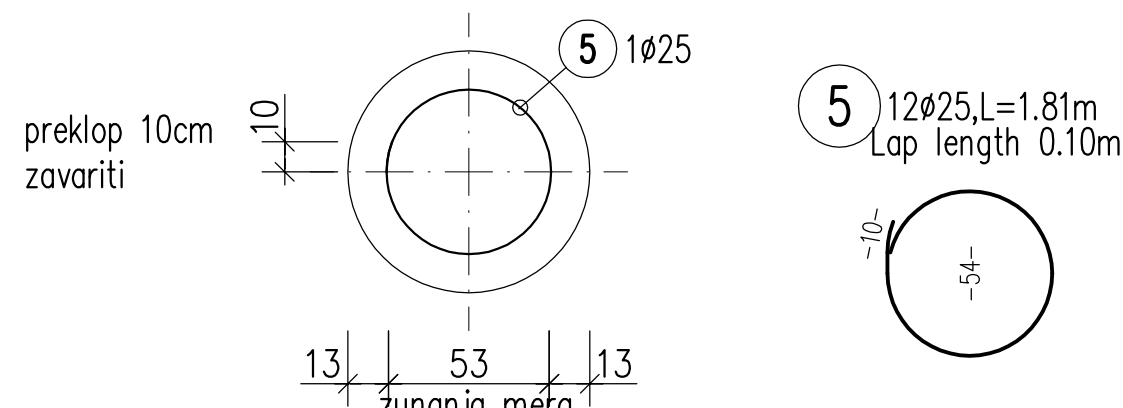


M. 1:50

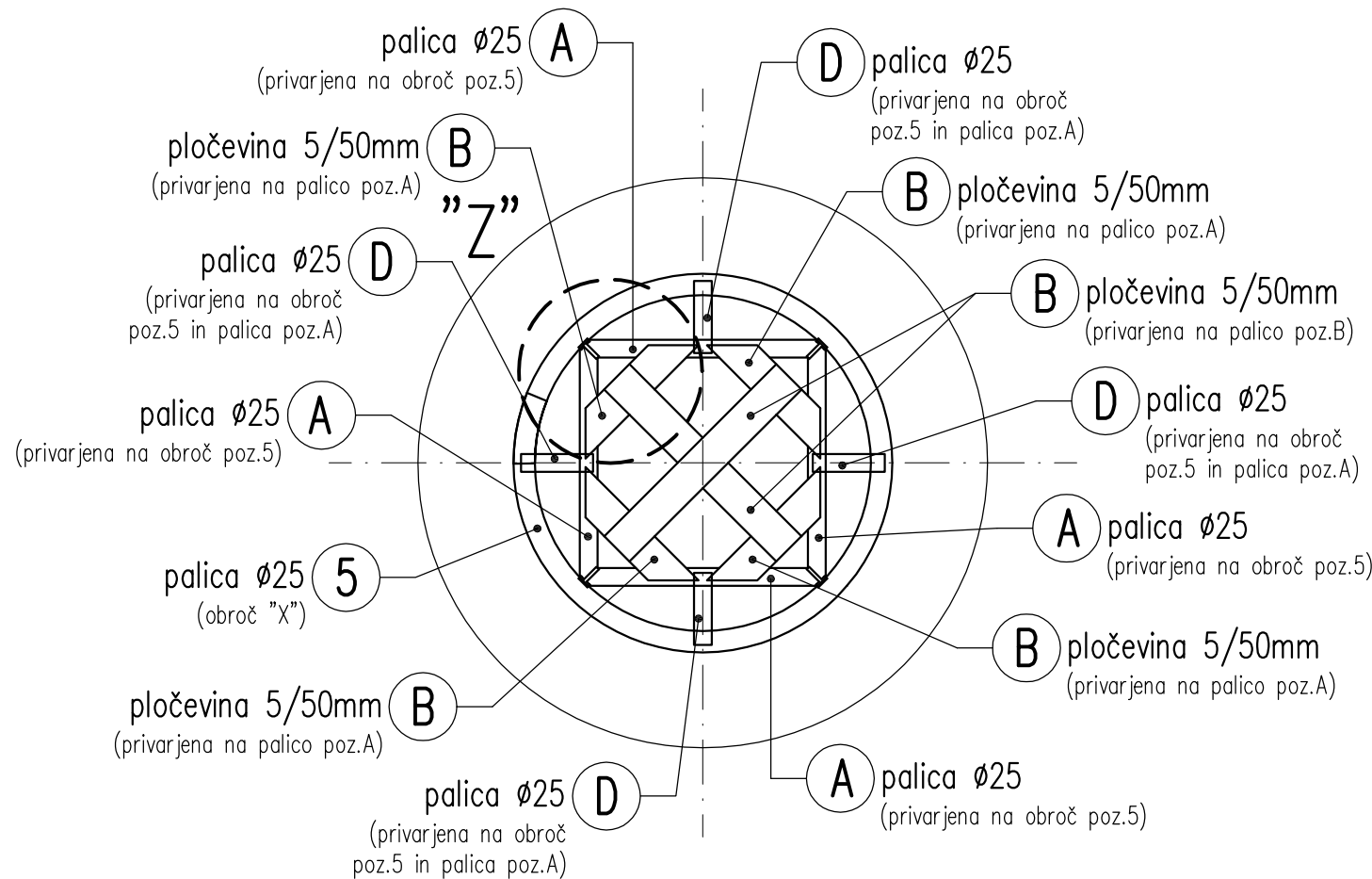


M. 1:25



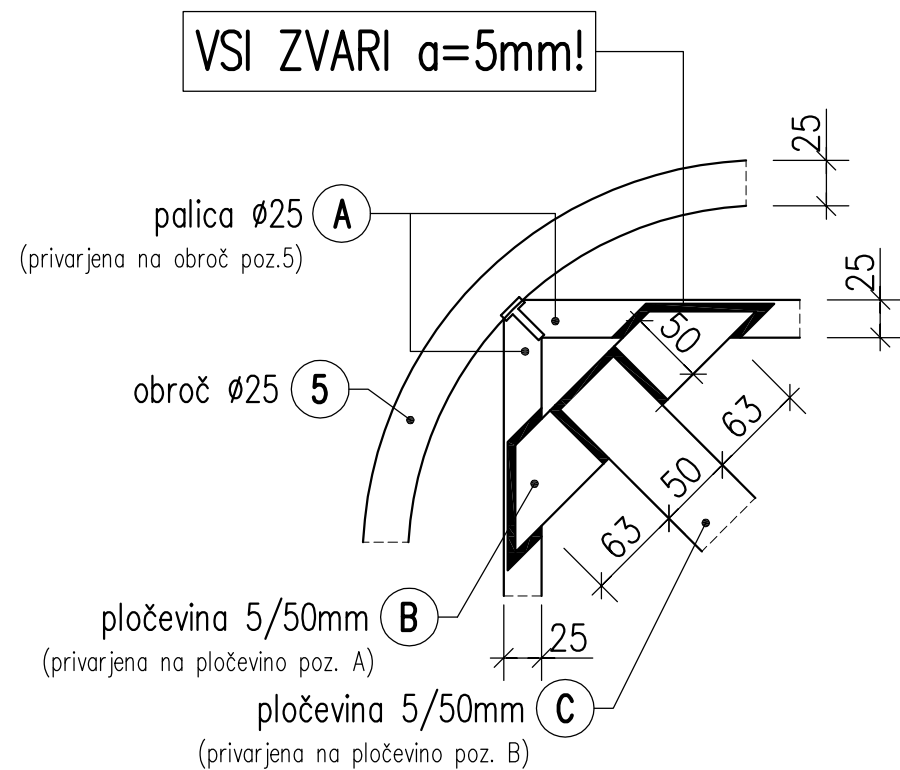
poz.	material	kg	kom	skupaj kg
5	Ø25 – GA, l=1810mm	upoštevano v izvlečku armature		

M. 1:10

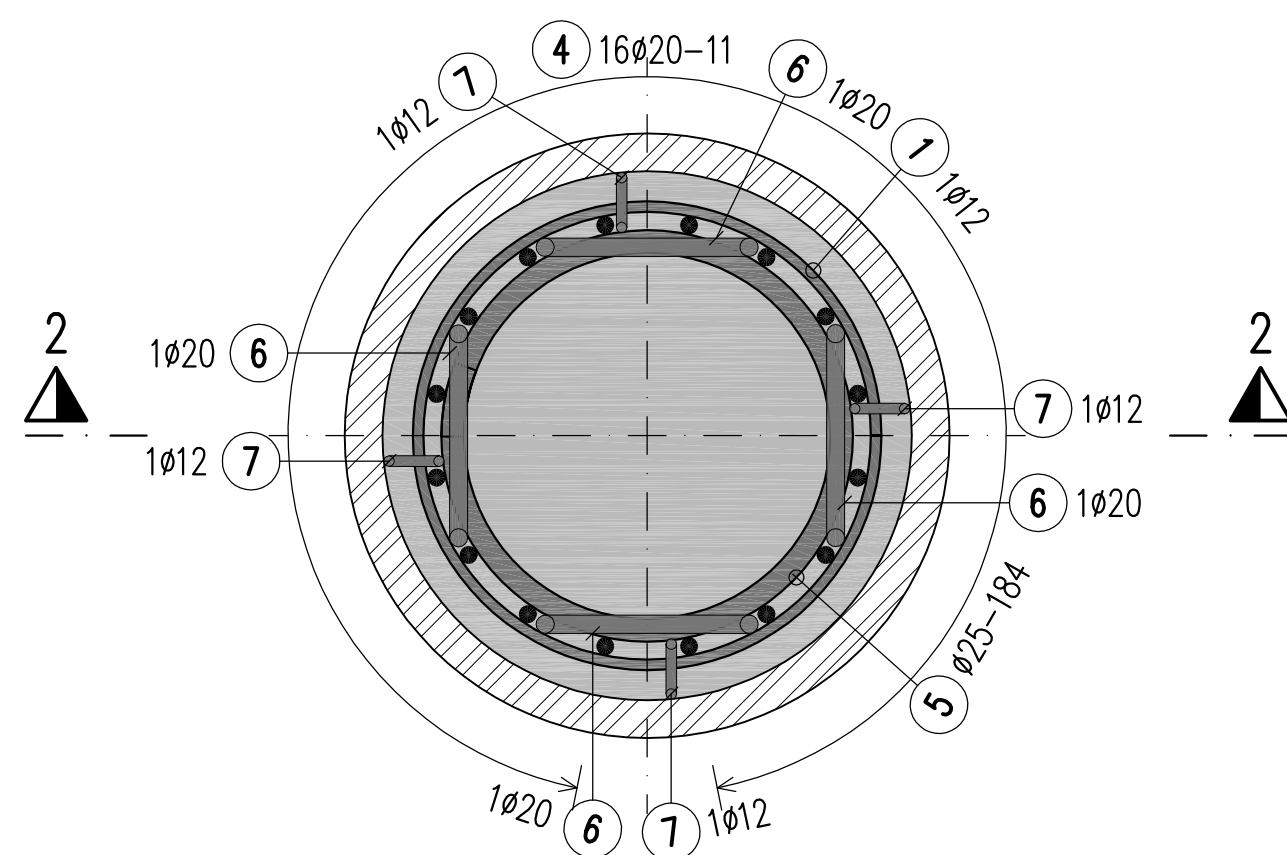


poz.	material	kg	kom	skupaj kg
5	Ø25 – GA, l=1810mm	upoštevano v izteku armature		
A	Ø25 – GA, l=360mm	1,39	4	5,56
B	ploščato železo 5/50, l=225mm	0,44	4	1,76
C	ploščato železo 5/50, l=350mm	0,68	2	1,36
D	Ø25 – GA, l=100mm	0,39	4	1,56
skupaj kg za 1 kom. :		10,24		
skupaj kg za 86 kom.:		880,64		

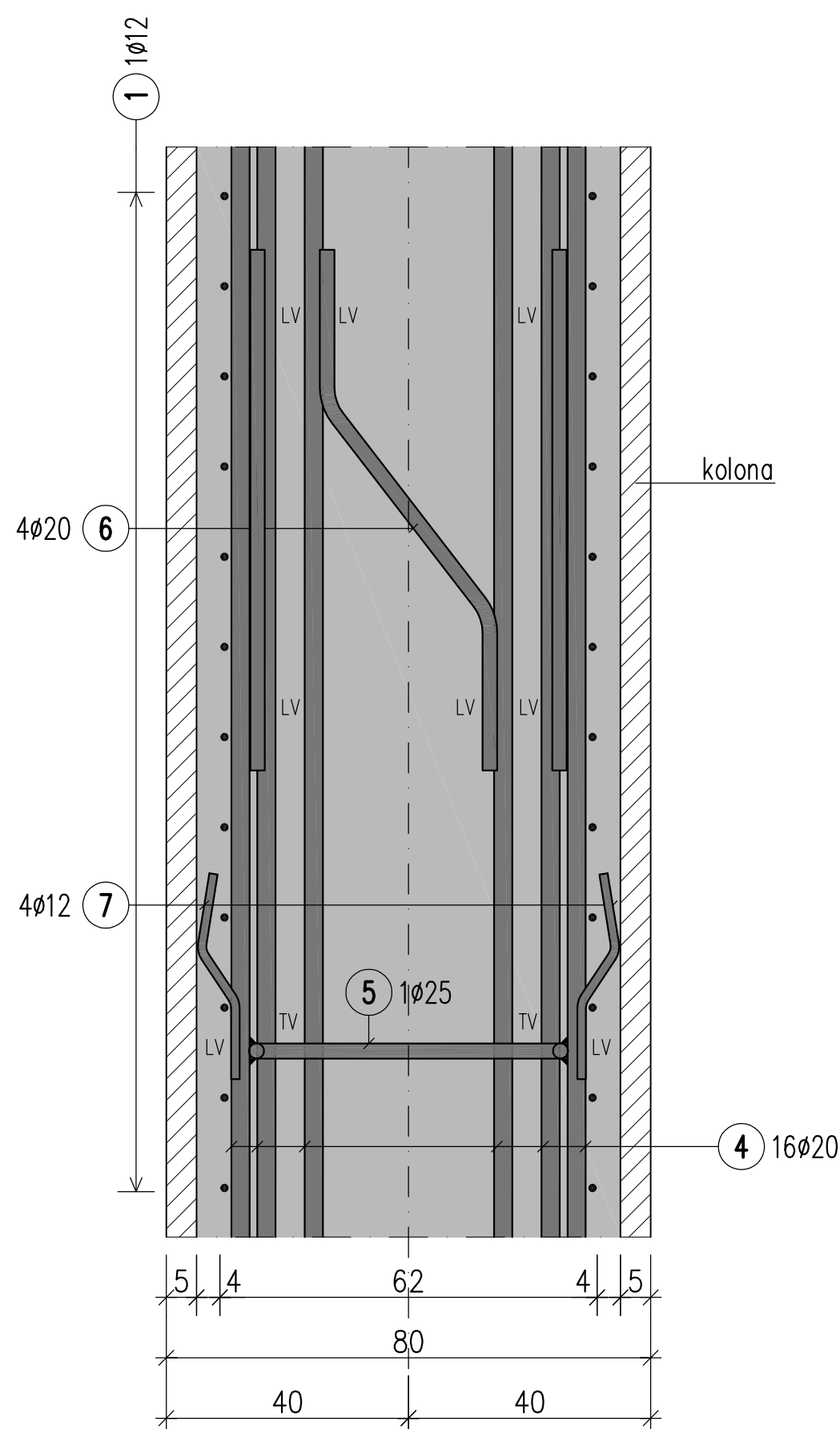
M. 1:5



M. 1:10



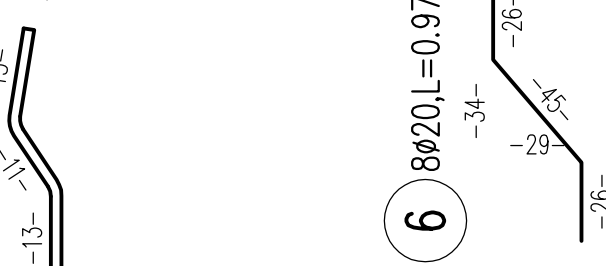
DETAJL VARENJA poz. 6 in 7 M. 1:10



Vzdolžne palice na katere sta privarjeni palici poz. 6 in 7, morajo biti privarjene na nosilni obroč koša pilota poz. 5 (obroč "X")

LV – linijski var
TV – točkovni var

7 44 ϕ 12,L=0.37m

[illegible]

PALIČNA		ARMATURA		Jeklo: S500			
Poz.	Kom	f1	Dolžina	D12		D20	D25
1	1	12	158.37	158.37			
2	1	12	180.77	180.77			
3	16	20	12.00			192.00	
4	16	20	11.85			189.60	
5	12	25	1.81				21.72
6	8	20	0.97			7.76	
7	44	12	0.37	16.28			
Skupna dolžina				355.42		389.36	21.72
kg / m				D12 0.911	D20 2.530	D25 3.951	
kg / profil				323.788	985.081	85.816	
Skupna teža (kg)				1394.685			
Konačnov 86		119942.910					

PODATKI O MATERIALIH (prireditev preveriti in uskladiti s priloženimi betoni)										
BETON	LASTNOSTI V SKLADU S SIST EN 126-1203, SIST EN 126-1204, SIST EN 126-1207/2012/2013, LASTNOSTI JEKLA V SKLADU S SIST EN 10080 2005									
	MESE VREDNOSTI ZA SEŠTAVO BETONA						JEKLO		ZAŠČITNI SLOJ	
KONSTRUKCIJSKI ELEMENT	Premerne prečne dimenzije	Prepogojeno območje	Prepogojena debelina	Prepogojena debelina preostalega profila	Prepogojena debelina preostalega profila	Prepogojena debelina preostalega profila	Prepogojena debelina preostalega profila	Prepogojena debelina preostalega profila	Prepogojena debelina preostalega profila	Prepogojena debelina preostalega profila
PILOTI	C30/37	X1C2	PV-1	Dmax=32	SC	V80	ASPHARN BETON	B 5000-5	0	0
TEHNIŠNE GREDE POD PLOŠČO	C30/37	X1C2	PV-1	Dmax=32	SC	V80	ASPHARN BETON	B 5000-5	5,0	5,0
TEHNIŠKA PLOŠČA OBJEKTA	C30/37	KXC, 40X, 30X4	PV-1	Dmax=32	SC	V80	ASPHARN BETON	B 5000-5	5,0	5,0
STOPE - zbiranje snovi	C30/37	KXC, 40X, 30X4	PV-1	Dmax=32	SC	V80	ASPHARN BETON	B 5000-5	5,0	5,0
PLOŠČE - zunanje	C30/37	KXC, 40X, 30X4	PV-1	Dmax=32	SC	V80	ASPHARN BETON	B 5000-5	4,0	4,0
PLOŠČE IN NOSILCO - notranje, vidi beton	C30/37	X1C1	-	Dmax=16	SC	V80	ASPHARN BETON	B 5000-5	3,0	3,0
PLOŠČE IN NOSILCO - notranje, ne vidi beton	C30/37	X1C1	-	Dmax=16	SC	V80	ASPHARN BETON	B 5000-5	3,0	3,0
STEŽNE - notranje	C30/37	X1C1	-	Dmax=16	SC	V80	ASPHARN BETON	B 5000-5	3,0	3,0
STOPE - zbiranje snovi	C30/37	X1C1	-	Dmax=16	SC	V80	ASPHARN BETON	B 5000-5	3,0	3,0
PROSTORNIŠKI JAKSI	C30/37	KXC, 40X, 30X4	PV-1	Dmax=32	SC	V80	ASPHARN BETON	B 5000-5	4,0	4,0
IZPOSTAVLJENI NARLOŠENI BETON	C17/5	X1C2	-	Dmax=32	-	-	NE ARHARN BETON	-	4,0	4,0

Antikorozijska zaščita z vročim cinkanjem, kjer je predpisano, se izvede na gotovih elementih. Naknadno vrtanje, rezanje, brušenje, poliranje, varjenje... ni dovoljeno. Spajanje posameznih elementov samo z mehanskimi spoji.

Projektant načrta:
LINE d.o.o.
Glavni trg 17/b, SI-3
t: +386 (0)2 2500 94
e: biro@line-ib.com
www.line-ib.com

LINE | STRUCTURAL
ENGINEERING
CONSULTING

Investitor:
Mestna občina Ljubljana
Mestni trg 1, 1000 Ljubljana

Naročnik:
KONTRA arhitekti d.o.o.
Grudnovo nabrežje 23, 1000 Ljubljana

Ime projekta	Proj. št.	Ime	Ime gradnje
M. GREGORSKI, udia	PA-1222	CENTER PLEZALNIH ŠPORTOV LJUBLJANA	Novogradnja
Poizvajalec zbiran	Proj. št.	Ime vrste dela	Številka projekta
N. KRISTIANČIČ udig	G-3119	2.1 – NAČRT GRADBENIH KONSTRUKCIJ	190/23
Dobavitelj	Proj. št.	Ime vrste dela	Številka načrta
M. STRAFELA gr.teh		AB konstrukcije – Armaturni načrti	G-311/23
Datum			Faza načrta
Marcel 2023			PZI
Ime	Ime		Številka oddane
Marita	Marita	PILOT – TIP C	
M 15, 10, 25, 50	A1		
<p>Ime projekta: M. GREGORSKI, udia Poizvajalec zbiran: N. KRISTIANČIČ udig Dobavitelj: M. STRAFELA gr.teh Datum: Marcel 2023</p>		<p>Ime gradnje: Novogradnja Številka projekta: 190/23 Številka načrta: G-311/23 Faza načrta: PZI Številka oddane:</p>	
<p>Ime: Marita Ime: Marita M 15, 10, 25, 50 A1</p>		<p>Ime: Marita Ime: Marita M 15, 10, 25, 50 A1</p>	

$$h/w = 59.4 / 90.0 \text{ (0.54m}^2\text{)}$$

THIS DOCUMENT MUST BE TREATED AS CONFIDENTIAL. IT MUST NOT BE COPIED, DISTRIBUTED TO OTHERS, OR ITS CONTENTS BE USED OR COMMUNICATED, EITHER IN WHOLE OR IN PART, WITHOUT WRITTEN PERMISSION. ALL RIGHTS ARE RESERVED. NEEDS TO BE OBTAINED FROM THE OFFICE OF THE DIRECTOR, FBI.